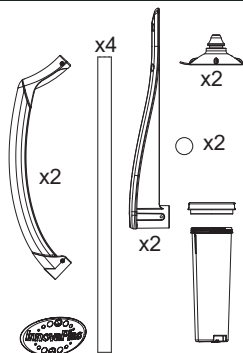
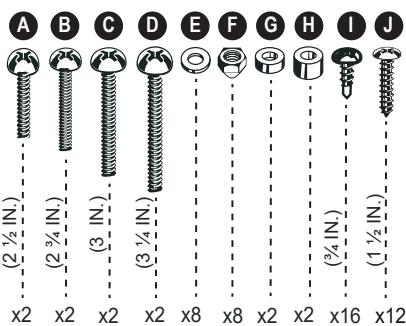


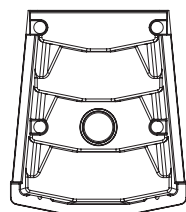
ROYALE II AVEC DECK

Contenu de la boîte Accessoires #2020-HRK

KIT DE VIS 140-0070

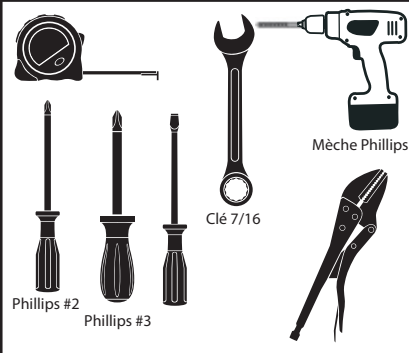


Coquille



Outils requis

(non compris)



⚠ AVERTISSEMENT

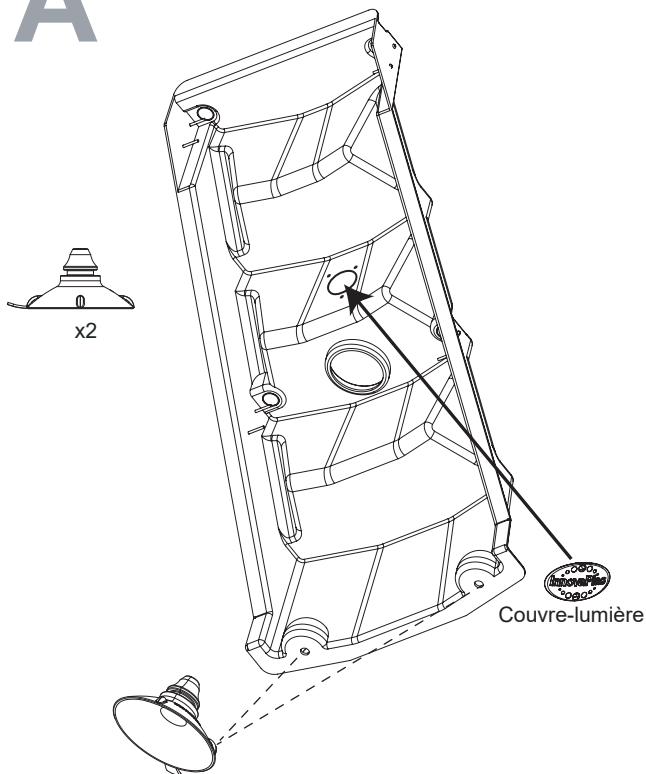
- ▶ Installez la marche sur une base ferme.
- ▶ Ne pas plonger ou sauter de la marche.
- ▶ Retirez la marche de la piscine lorsque la température tombe sous le point de congélation.
- ▶ En hiver, la marche doit être entreposée à l'abri de la neige.
- ▶ Ne jamais soulever la marche par les rampes.
- ▶ Afin d'éviter tout risque de choc électrique, utilisez des outils à piles.
- ▶ Assurez-vous qu'aucun matériel corrosif n'est ajouté à la marche ou à la quincaillerie.
- ▶ La marche doit être installée selon les procédures d'installation du fabricant.
- ▶ Pour éviter toute blessure ou bris de toile, localisez et éliminez au moyen d'une lime toutes les arêtes vives ou coupantes des pièces de quincaillerie ou du plastique.
- ▶ Le fabricant n'est pas responsable des dommages ou blessures causés par une mauvaise installation ou une utilisation abusive.
- ▶ Pour faciliter l'installation des rampes et de la quincaillerie, utilisez un tournevis pour aligner les trous.

Sable (non compris)

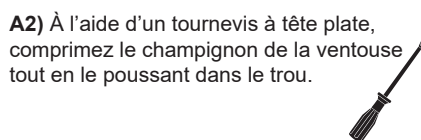


A

1) Insérez les deux ventouses dans les trous sous la marche.*



A1) Insérez la moitié de la tête champignon de la ventouse dans le trou, à un angle de 45 degrés.



A2) À l'aide d'un tournevis à tête plate, compressez le champignon de la ventouse tout en le poussant dans le trou.



A3) Tournez la ventouse pour vous assurer que son champignon a complètement traversé la paroi de la marche. Lorsque l'installation est terminée, la ventouse devrait pouvoir tourner librement.

2) Alignez les deux tiges d'alignement du couvre-lumière dans les petits trous en haut du grand trou. Insérez le couvre-lumière en appuyant fermement.

ATTENTION

Négliger ou oublier l'installation des ventouses Step Cup™ réduira considérablement l'équilibre de la marche en plus d'annuler la garantie du fabricant.



* Visionnez truc d'installation des ventouses sur YouTube: <https://www.youtube.com/watch?v=W5RH1VNxpU0>

ROYALE II AVEC DECK

B

- 1) Débutez l'assemblage avec les deux poteaux du haut. Utilisez un ruban à mesurer pour identifier les bons boulons: deux boulons de 2 3/4" et deux de 3 1/4". Utilisez les cales les plus épaisses, les écrous, et les rondelles. Assemblez en suivant les indications de la vignette de gauche. Ne pas serrer tout de suite.
- 2) Assemblez les deux poteaux du bas. Utilisez un ruban à mesurer pour identifier les bons boulons: deux boulons de 2 1/2" et deux de 3". Utilisez les cales les plus minces, les écrous, et les rondelles. Complétez l'assemblage en suivant les indications de la vignette de gauche. Ne pas serrer tout de suite.
- 3) Ajustez l'alignement vertical des poteaux en appliquant une légère rotation.
- 4) Glissez les bras de support sur les poteaux supérieurs. Ne pas fixer.
- 5) Insérez les mains courantes aux poteaux et les fixer au moyen des vis fournies.
- 6) Avant de serrer les poteaux à la marche comme décrit aux étapes 1 & 2, assurez-vous que les poteaux sont verticaux et perpendiculaires à la marche.


C

- 1) Emplir le contrepoids avec du sable pour un poids approximatif de 15 lbs.
- 2) Vissez le couvercle en place et alignez les deux nervures avec les trous de chaque côté du contenant.
- 3) Fixez le couvercle à la base au moyen des quatre vis fournies.
- 4) Immergez la marche dans l'eau en prenant soin de ne pas endommager la toile de la piscine.
- 5) Glissez les bras de support à la hauteur du deck de la piscine.
- 6) Insérez le ballast dans le trou prévu à cet effet.

ATTENTION
Pour prévenir la perforation de la toile, prévoir un minimum de 1" entre le dos de la marche et la toile.

D

- 1) Fixez les bras de support au deck au moyen des vis fournies à cet effet.
- 2) Installez les bouchons de finition sur les mains courantes.
- 3) Tirez les bras de support (déjà fixés au deck) vers le haut pour créer un effet de ressort sur l'escalier.
- 4) Fixez les bras de support aux poteaux, tout en appuyant l'escalier vers le sol.

 Pour l'installation de la barrière de sécurité optionnelle pour interdire la nage sous la marche, visitez notre site web: <http://innovaplas.com/instructions>