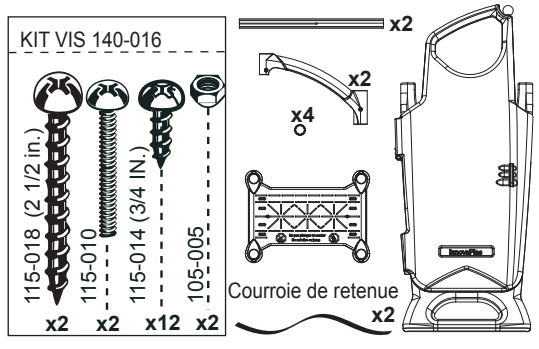
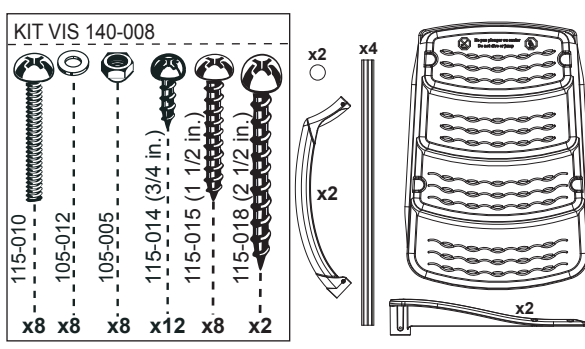


"SELF-LATCHING" ASSEMBLAGE AVEC FIESTA

Contenu de la boîte "Self-Latching" modèle # 9600



Contenu de la boîte Fiesta modèle #1001



Sable (non inclus)



! AVERTISSEMENT

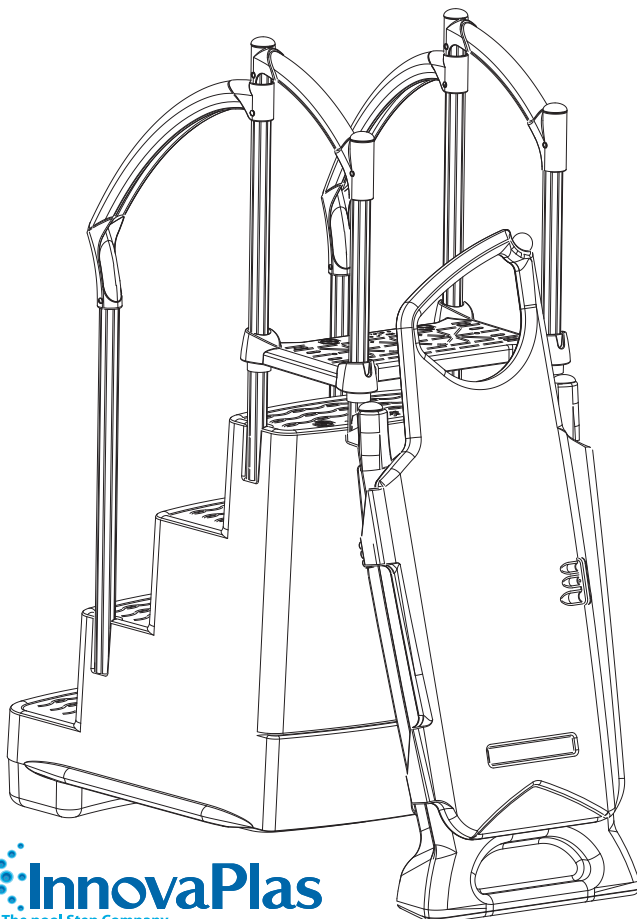
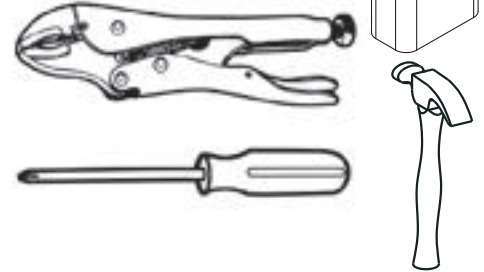
- ◆ Ne pas plonger ou sauter de la marche ou de l'échelle .
- ◆ Utiliser les outils à piles pour éviter les chocs électriques.
- ◆ Retirer la marche de la piscine pour les périodes de gel.
- ◆ Le fabricant ne peut être tenu responsable des blessures causées par une utilisation abusive du produit .
- ◆ Informez vous auprès de votre municipalité pour connaître les règlements concernant les piscines hors sol.

Outils requis

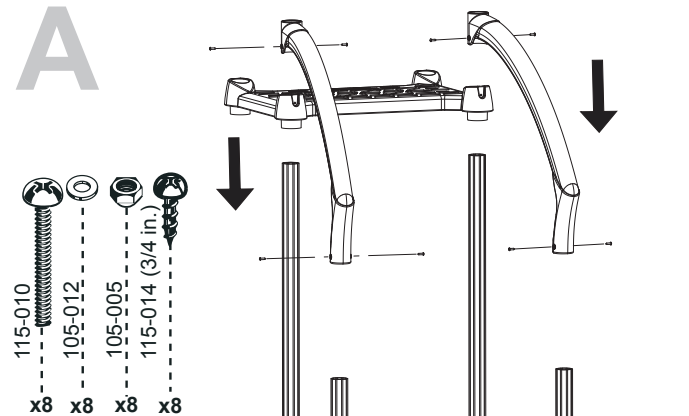
(non inclus)

Un solide cadenas résistant aux intempéries est recommandé.

Utiliser des petites pince-étau ou une clé de 7/16".



A



1) Insérer les quatre poteaux dans les embouts et les fixer à leur base au moyens des vis fournies.

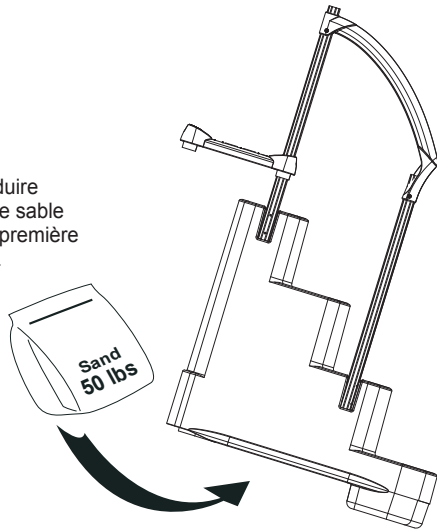
2) Insérer la plateforme sur les poteaux arrière.

3) Installer les mains courantes de l'escalier au moyen des vis fournies.



B

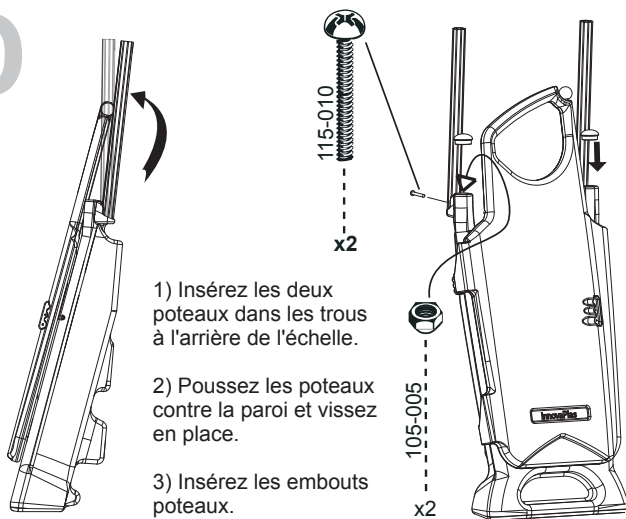
1) Introduire le sac de sable sous la première marche.

**C**

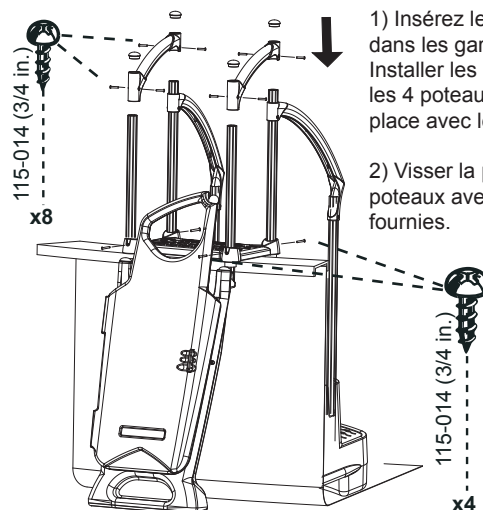
1) Immerger l'escalier dans l'eau en prenant soin de le positionner parallèle au base de la piscine comme illustré.

**D**

1) Insérez les deux poteaux dans les trous à l'arrière de l'échelle.
 2) Poussez les poteaux contre la paroi et vissez en place.
 3) Insérez les embouts poteaux.

**E**

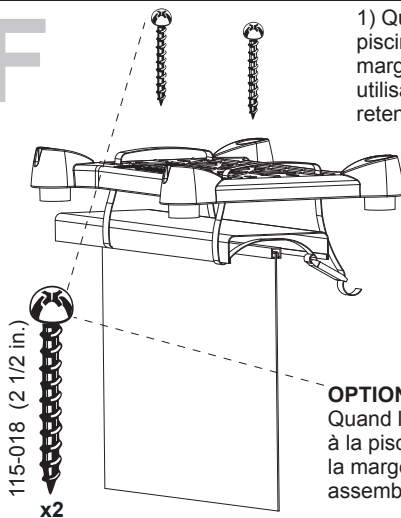
1) Insérez les bouchons dans les garde-corps. Installer les garde-corps sur les 4 poteaux et fixer en place avec les vis fournies.
 2) Visser la plate-forme aux poteaux avec les vis fournies.

**F**

1) Quand la marche est dans la piscine, fixer la plate-forme à la margelle (voir illustration) en utilisant les deux courroies de retenue fournies.

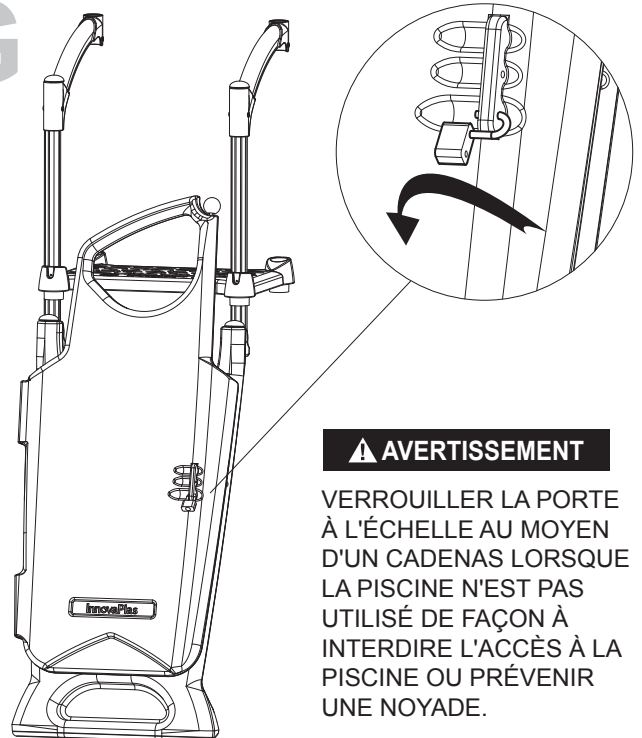
x2
Courroie de retenue

OPTIONNELLE:
Quand la marche est tout assemblée à la piscine, visser la plate-forme à la margelle pour obtenir un assemblage plus rigide.

**G**

AVERTISSEMENT

VERROUILLER LA PORTE À L'ÉCHELLE AU MOYEN D'UN CADENAS LORSQUE LA PISCINE N'EST PAS UTILISÉ DE FAÇON À INTERDIRE L'ACCÈS À LA PISCINE OU PRÉVENIR UNE NOYADE.



InnovaPlas
The Pool Step Company

370 Lajeunesse St,
St-Jérôme (Québec),
Canada J7Y4E5



GARANTIE DU MANUFACTURIER
1 an sur le "Self latching" et Opéra.
1 an sur la quincaillerie.