

**CE GUIDE CONTIENT D'IMPORTANTES CONSIGNES DE SÉCURITÉ.  
CONSERVER CE DOCUMENT.**

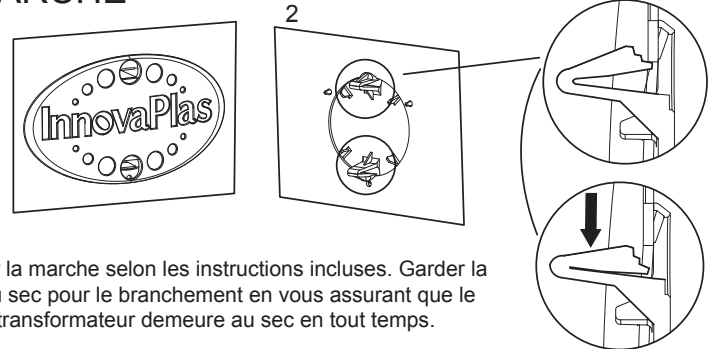
## ⚠ AVERTISSEMENT

- ◆ Avant l'installation, lire les avertissements et instructions de montage.
- ◆ Risque de chocs électriques.
- ◆ Tout manquement aux avertissements et consignes de sécurité peut entraîner des blessures graves, la mort ou des dégâts matériels.

## TABLE DE CONTENU

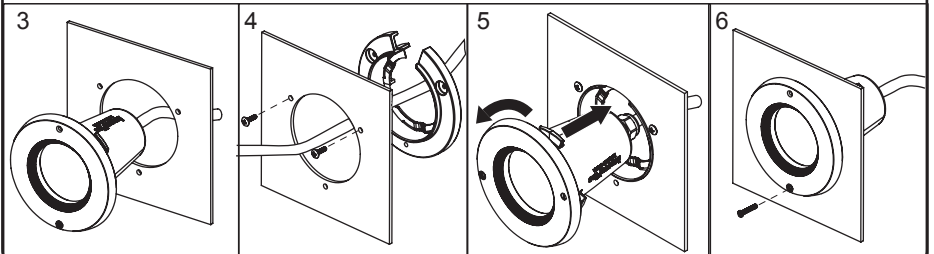
- A) Installation du luminaire sur la marche.
- B) Attache du cordon d'alimentation et du récepteur.
- C) Avant de brancher le produit.
- D) Remplacement de l'ampoule.
- E) Démontage pour l'hiver.
- F) Consigne de sécurité

## A INSTALLATION DU LUMINAIRE SUR LA MARCHÉ

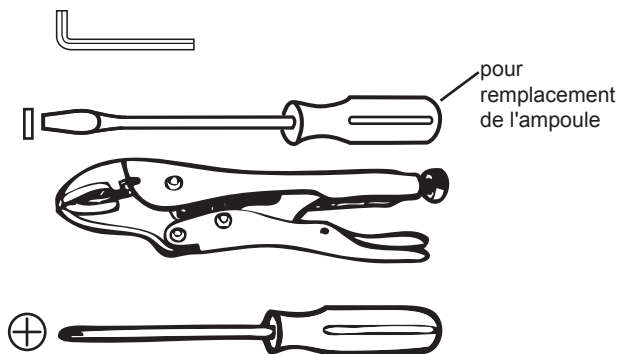


- 1) Assembler la marche selon les instructions incluses. Garder la marche au sec pour le branchement en vous assurant que le boîtier de transformateur demeure au sec en tout temps.
- 2) Enlever l'emblème InnovaPlas en comprimant les pattes de rétention de l'emblème.
- 3) Insérer le luminaire par l'extérieure de la marche.
- 4) Passer le collet de montage par l'avant du trou et le fixer au moyen de deux vis.
- 5) Insérer le luminaire en alignant dans le collet et tourner 1/4 de tour vers la gauche.
- 6) Mettre la vis de blocage. Brancher le luminaire.

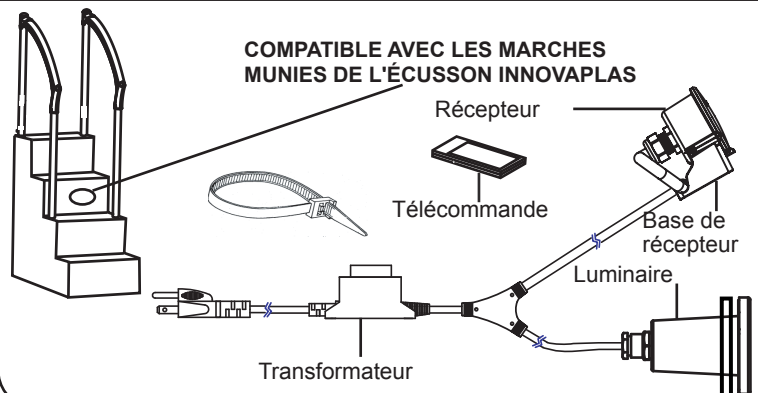
**IMPORTANT:** Utiliser des attaches fournies pour fixer le cordon électrique à un poteau tel qu'indiqué. Assurez-vous que le boîtier du transformateur est hors de la piscine.



## OUTILS REQUIS (Non Inclus)



## REQUIS POUR SKU # 9075-RGB-R

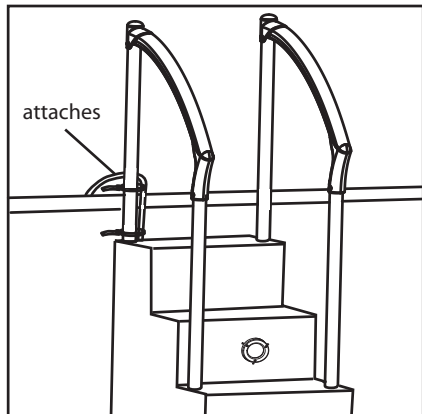


**InnovaPlas** GARANTIE LIMITÉE  
The pool Step Company

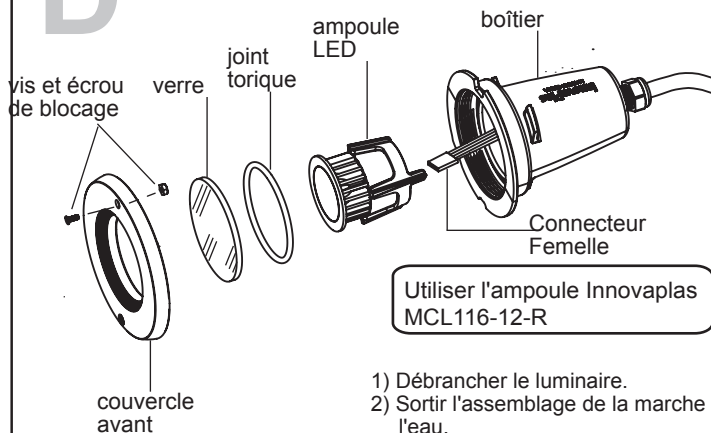
**GARANTIE DU MANUFACTURIER** 90 jours sur le joint d'étanchéité et défauts manufacturier. Remplacement seulement.

## B INSTALLATION DU CORDON D'ALIMENTATION ET DU RÉCEPTEUR

- 1) Attacher solidement le cordon d'alimentation au poteau arrière au moyen des deux attaches fournies. Assurez-vous que le boîtier du transformateur est en dehors de l'eau.
- 2) Fixer la première attache à un maximum de 2" de la base du poteau.



## D REMPLACEMENT D'AMPOULE

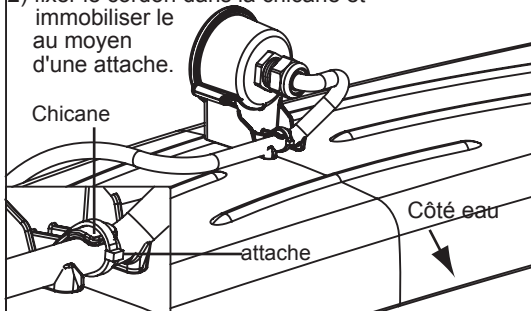
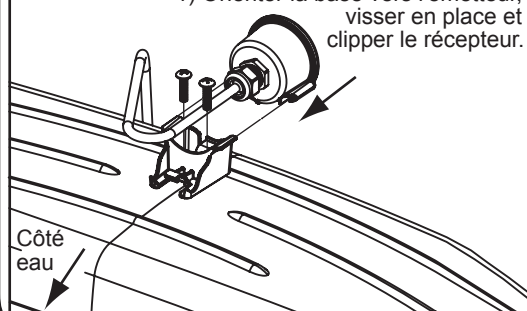


Utiliser l'ampoule InnovaPlas MCL116-12-R

- 1) Débrancher le luminaire.
- 2) Sortir l'assemblage de la marche de l'eau.
- 3) Enlever la vis en inox. et tourner le boîtier de 1/4 de tour vers la droite pour le dégager de la marche.
- 4) Enlever l'écrou et la vis de blocage, saisir le boîtier fermement et dévisser le couvercle.
- 5) Enlever la lentille de verre et le joint torique.
- 6) Remplacer l'ampoule, il est fortement recommandé de remplacer le joint torique lors du remplacement de l'ampoule.
- 7) Remonter le luminaire en n'omettant pas de remettre la vis et écrou de blocage.

Extérieur 1) Orienter la base vers l'émetteur, visser en place et clipper le récepteur.

Extérieur 2) fixer le cordon dans la chicane et immobiliser le au moyen d'une attache.



## C AVANT DE BRANCHER LE PRODUIT

### ⚠ AVERTISSEMENT

- ◆ Assurez-vous que le cordon électrique submergé est bien attaché contre la paroi de la marche pour prévenir les noyades accidentelles
- ◆ Risque de chocs électriques. Connectez uniquement à une prise de terre protégée par un disjoncteur de fuite de terre. N'utilisez jamais de rallonges pour les branchements. Tout manquement à cette consigne peut provoquer la mort ou des blessures personnelles graves.
- ◆ Ceci est un dispositif électrique. L'utilisation de ce produit par des enfants sans surveillance peut provoquer des blessures et/ou la mort.
- ◆ Être certain que le disjoncteur est protégé par un GFCI qui est à une distance minimum de 10 pieds de la piscine.
- ◆ Couper le courant avant d'entreprendre le remplacement de l'ampoule.
- ◆ Ne pas submerger le récepteur.

## E DÉMONTAGE POUR L'HIVER

### ⚠ ATTENTION

- ◆ Ce luminaire peut être endommagé s'il est soumis à des conditions de gel.
- ◆ Couper le courant du luminaire en retirant la prise à 3 fiches de sa prise murale.
- ◆ Retirer complètement la marche de la piscine. Laisser la marche sécher avant de remiser pour l'hiver.
- ◆ Remiser à un endroit sec non exposé aux éléments.

## F CONSIGNES DE SÉCURITÉ

- ◆ Ne pas installer le luminaire dans une aire destiné à la nage, installer le luminaire sur ou intégré au mur de la piscine de façon à garder la portion supérieure de la lentille de verre à un MINIMUM de 457mm (18 pouces) sous la surface de l'eau de la piscine. Garder à l'écart du contact des baigneurs.
- ◆ Ce luminaire peut être installé sur les piscines hors-terre permanentes seulement.
- ◆ Brancher le luminaire après immersion seulement à une profondeur de 54 pouces ou 1.5 mètres.
- ◆ Afin de réduire les risques d'électrocution, si un fil électrique se trouve endommagé, il est préférable de le faire réparer ou remplacer.
- Risque d'électrocution: branchez la lumière uniquement sur un circuit avec prise de terre protégé par un disjoncteur de fuite de terre. Si vous ne pouvez pas vous assurer que la prise ou le circuit est protégée par un disjoncteur de fuite de terre, contactez un électricien agréé. Ne pas utiliser de rallonge.
- ◆ Placez votre piscine de manière que la paroi soit séparée de toute prise électrique par une distance d'au moins 10 pieds et de toute prise non protégée par un disjoncteur de fuite de terre à une distance d'au moins 20 pieds.
- ◆ N'utiliser pas le luminaire si la lentille de verre est endommagée.
- ◆ N'utiliser pas le luminaire sans le fixer à la marche.

